



CATALOGO
2023-2024

CHI SIAMO

La Marlin Boat nasce nel 1986 dalla passione di Sergio Selva e dei suoi figli Cristina e Stefano.

Da sempre alla ricerca di un prodotto sofisticato e di soluzioni innovative da applicare ai suoi progetti, la Marlin Boat è sempre stata all'avanguardia in questo settore tracciando più volte la rotta da seguire.

Diversi infatti sono stati i brevetti introdotti nella produzione come lo stabilizzatore idrodinamico e l'innovativo taglio dei tubolari.

Questa particolare linea, ideata e brevettata dal cantiere nel 1993, è stata adottata per tutti i modelli, facendone un vero e proprio marchio di fabbrica.

Il profilo del tubolare si sviluppa su due livelli, basso a poppa per appoggiarsi alla superficie e conferire al battello una maggiore stabilità in ogni condizione, alto a prua, sia per ripararsi e non interferire con il moto ondoso durante la navigazione, sia per realizzare murate interne alte che danno all'equipaggio assoluta protezione e sicurezza.

La robustezza dello scafo viene garantita accoppiando tre diverse stampate: la coperta, il ragno di rinforzo e la carena che vengono unite saldamente tra di loro formando un monolite di eccezionale resistenza alle sollecitazioni.

I processi di resinatura vengono eseguiti utilizzando materiali di primissima qualità, come Gel Coat Neopentilico e Resina Vinilestere per scongiurare fenomeni di osmosi.

Progettazione, test, sviluppo e la realizzazione dei modelli e stampi avvengono tutti rigorosamente all'interno del cantiere.

Oggi la Marlin Boat è presente sul mercato Europeo con una gamma che comprende oltre 15 modelli sia fuoribordo che entrofuoribordo, che vanno dai 17' ai 40'



COMPANY

Marlin Boat was founded in 1986 by the passion of Sergio Selva and his sons Stefano and Cristina.

Always looking for a sophisticated and innovative solutions to be applied to its projects, Marlin Boat has always been at the forefront in this field by drawing several times the route to follow.

In fact, several patents have been introduced into production as the innovative cutting of the tubes and the hydrodynamic stabilizer.

This particular line, designed and patented by the shipyard in 1993, was adopted for all models, making it a real trademark.

The profile of the tubular is developed on two levels, low in the stern to lean on the surface and give the boat greater stability in all conditions, high in the bow, both to shelter and not interfere with the wave motion during navigation, and to build high interior walls that gives the crew absolute protection and safety.

The strength of the hull is guaranteed by coupling three different moldings: the deck, the reinforcement "spider" and the hull which are firmly joined together to form a monolith of exceptional resistance to stress.

The resin processes are performed using the highest quality materials, such as Neopentyl Gel Coat and Vinylester Resin to avoid osmosis phenomena.

Design, testing, development and realization of the models and molds are all strictly carried out within the shipyard.

Today Marlin Boat is present on the European market with a range that includes over 15 models both outboard and sterndrive, ranging from 17' to 40'.



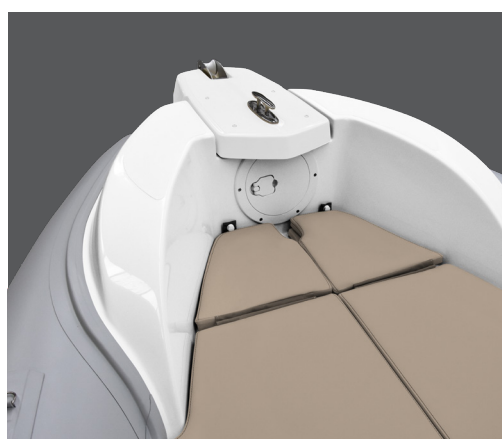




CLASSIC



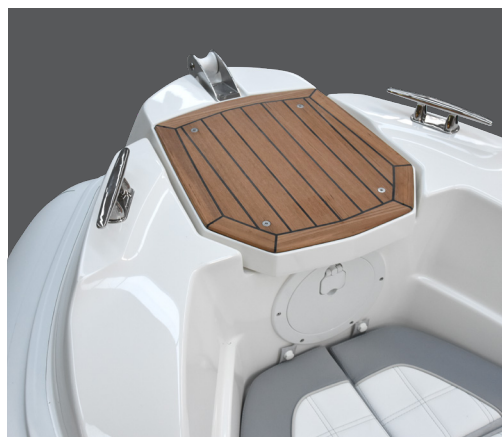
MARLIN^{BOAT} 182



CARATTERISTICHE TECNICHE

Categoria progettazione Design category	C	Lunghezza di omologazione Homologation length	cm 510	Lunghezza ft Overall length	cm 555
Larghezza ft Overall width	cm 228	Lunghezza interna Internal length	cm 455	Larghezza interna Internal width	cm 142
Diametro tubolari Tubular diameter	cm 45	Peso senza motori Weight without motors	Kg 550	Portata persone Capacity of people	N° 8
Potenza massima Maximum power	CV 115	Compartimenti Compartments	N° 5	Serbatoio carburante Fuel tank capacity	lt 120
Materiale tubolari Tube material	Neoprene - Hypalon 1300 gr/m ²	Carena Bottom	VETRORESINA - TRIPLA STAMPATA Progetti e brevetti Marlin Boat	Altezza poppa Stern height	1-L
Serbatoio acqua Water tank capacity	lt 40				

MARLIN^{BOAT} 226



CARATTERISTICHE TECNICHE

Categoria progettazione Design category	C	Lunghezza di omologazione Homologation length	cm 605	Lunghezza ft Overall length	cm 690
Larghezza ft Overall width	cm 258	Lunghezza interna Internal length	cm 555	Larghezza interna Internal width	cm 155
Diametro tubolari Tubular diameter	cm 50	Peso senza motori Weight without motors	Kg 780	Portata persone Capacity of people	N° 10
Potenza massima Maximum power	CV 225	Compartimenti Compartments	N° 5	Serbatoio carburante Fuel tank capacity	lt 200
Materiale tubolari Tube material	Neoprene - Hypalon 1300 gr/m ²	Carena Bottom	VETRORESINA - TRIPLA STAMPATA Progetti e brevetti Marlin Boat	Altezza poppa Stern height	1 - XL
Serbatoio acqua Water tank capacity	lt 40	Stabilizzatore idrodinamico Hydrodynamic stabilizer	SI		

CLASSIC

MARLIN^{BOAT} 274



CARATTERISTICHE TECNICHE

Categoria progettazione Design category	B	Lunghezza di omologazione Homologation length	cm 720	Lunghezza ft Overall length	cm 835
Larghezza ft Overall width	cm 292	Lunghezza interna Internal length	cm 670	Larghezza interna Internal width	cm 182
Diametro tubolari Tubular diameter	cm 53	Peso senza motori Weight without motors	Kg 1400	Portata persone Capacity of people	N° 12
Potenza massima Maximum power	CV 1x 350 2x 200	Compartimenti Compartments	N° 5	Serbatoio carburante Fuel tank capacity	lt 300
Materiale tubolari Tube material	Neoprene - Hypalon 1600 gr/m ²	Carena Bottom	VETRORESINA - TRIPLA STAMPATA Progetti e brevetti Marlin Boat	Altezza poppa Stern height	1 - XXL 2 - XL
Serbatoio acqua Water tank capacity	lt 80	Stabilizzatore idrodinamico Hydrodynamic stabilizer	SI		

CLASSIC

MARLIN^{BOAT} 298



CARATTERISTICHE TECNICHE

Categoria progettazione Design category	B	Lunghezza di omologazione Homologation length	cm 806	Lunghezza ft Overall length	cm 915
Larghezza ft Overall width	cm 295	Lunghezza interna Internal length	cm 756	Larghezza interna Internal width	cm 185
Diametro tubolari Tubular diameter	cm 55	Peso senza motori Weight without motors	Kg 1520	Portata persone Capacity of people	N° 16
Potenza massima Maximum power	CV 1x 400 2x 250	Compartimenti Compartments	N° 5	Serbatoio carburante Fuel tank capacity	lt 440
Materiale tubolari Tube material	Neoprene - Hypalon 1600 gr/m ²	Carena Bottom	VETRORESINA - TRIPLA STAMPATA Progetti e brevetti Marlin Boat	Altezza poppa Stern height	1 - XXL 2 - XL
Serbatoio acqua Water tank capacity	lt 80				

CLASSIC

MARLIN^{BOAT} 372





CARATTERISTICHE TECNICHE

Categoria progettazione <i>Design category</i>	B	Lunghezza di omologazione <i>Homologation length</i>	cm 999	Lunghezza ft <i>Overall length</i>	cm 1135	
Larghezza ft <i>Overall width</i>	cm 366	Lunghezza interna <i>Internal length</i>	cm 920	Larghezza interna <i>Internal width</i>	cm 242	
Diametro tubolari <i>Tubular diameter</i>	cm 62	Peso senza motori <i>Weight without motors</i>	Kg 2850	Portata persone <i>Capacity of people</i>	N° 18	
Potenza massima <i>Maximum power</i>	CV 2 x 400	Compartimenti <i>Compartments</i>	N° 6	Serbatoio carburante <i>Fuel tank capacity</i>	lt 720	
Materiale tubolari <i>Tube material</i>	1600 gr/m ²	Carena <i>Bottom</i>	VETRORESINA - TRIPLA STAMPATA Progetti e brevetti Marlin Boat		Altezza poppa <i>Stern height</i>	2 - XXL verado 2 - XL
Serbatoio acqua <i>Water tank capacity</i>	lt 170					

CLASSIC



DYNAMIC



MARLIN^{BOAT} 540



CARATTERISTICHE TECNICHE

Categoria progettazione <i>Design category</i>	C	Lunghezza di omologazione <i>Homologation length</i>	cm 495	Lunghezza ft <i>Overall length</i>	cm 540
Larghezza ft <i>Overall width</i>	cm 236	Lunghezza interna <i>Internal length</i>	cm 450	Larghezza interna <i>Internal width</i>	cm 142
Diametro tubolari <i>Tubular diameter</i>	cm 46	Peso senza motori <i>Weight without motors</i>	Kg 460	Portata persone <i>Capacity of people</i>	N° 8
Potenza massima <i>Maximum power</i>	CV 115	Compartimenti <i>Compartments</i>	N° 5	Serbatoio carburante <i>Fuel tank capacity</i>	lt 90
Materiale tubolari <i>Tube material</i>	Neoprene - Hypalon 1300 gr/m ²	Carena <i>Bottom</i>	VETRORESINA - TRIPLA STAMPATA Progetti e brevetti Marlin Boat	Altezza poppa <i>Stern height</i>	1 - L
Serbatoio acqua <i>Water tank capacity</i>	lt 40				

DYNAMIC



MARLIN^{BOAT} 630



CARATTERISTICHE TECNICHE

Categoria progettazione <i>Design category</i>	C	Lunghezza di omologazione <i>Homologation length</i>	cm 575	Lunghezza ft <i>Overall length</i>	cm 630	
Larghezza ft <i>Overall width</i>	cm 256	Lunghezza interna <i>Internal length</i>	cm 535	Larghezza interna <i>Internal width</i>	cm 150	
Diametro tubolari <i>Tubular diameter</i>	cm 50	Peso senza motori <i>Weight without motors</i>	Kg 600	Portata persone <i>Capacity of people</i>	N° 10	
Potenza massima <i>Maximum power</i>	CV 150	Compartimenti <i>Compartments</i>	N° 5	Serbatoio carburante <i>Fuel tank capacity</i>	lt 120	
Materiale tubolari <i>Tube material</i>	Neoprene - Hypalon 1300 gr/m ²	Carena <i>Bottom</i>	VETRORESINA - TRIPLA STAMPATA Progetti e brevetti Marlin Boat		Altezza poppa <i>Stern height</i>	1 - L
Serbatoio acqua <i>Water tank capacity</i>	lt 40					

DYNAMIC

MARLIN^{BOAT} 790



CARATTERISTICHE TECNICHE

Categoria progettazione Design category	C	Lunghezza di omologazione Homologation length	cm 699	Lunghezza ft Overall length	cm 790
Larghezza ft Overall width	cm 307	Lunghezza interna Internal length	cm 650	Larghezza interna Internal width	cm 191
Diametro tubolari Tubular diameter	cm 52	Peso senza motori Weight without motors	Kg 960	Portata persone Capacity of people	N° 12
Potenza massima Maximum power	CV 250	Compartimenti Compartments	N° 5	Serbatoio carburante Fuel tank capacity	lt 270
Materiale tubolari Tube material	Neoprene - Hypalon 1300 gr/m ²	Carena Bottom	VETRORESINA - TRIPLA STAMPATA Progetti e brevetti Marlin Boat	Altezza poppa Stern height	1-XL
Serbatoio acqua Water tank capacity	lt 80				

DYNAMIC



MARLIN^{BOAT} 24 SR EFB



CARATTERISTICHE TECNICHE

Categoria progettazione Design category	C	Lunghezza di omologazione Homologation length	cm 660	Lunghezza ft Overall length	cm 755
Larghezza ft Overall width	cm 298	Lunghezza interna Internal length	cm 600	Larghezza interna Internal width	cm 178
Diametro tubolari Tubular diameter	cm 58	Peso senza motori Weight without motors	Kg 1550	Portata persone Capacity of people	N° 14
Potenza massima Maximum power	CV 300	Compartimenti Compartments	N° 5	Serbatoio carburante Fuel tank capacity	lt 220
Materiale tubolari Tube material	Neoprene - Hypalon 1300 gr/m ²	Carena Bottom	VETRORESINA - TRIPLA STAMPATA Progetti e brevetti Marlin Boat	Serbatoio acqua Water tank capacity	lt 40

MARLIN^{BOAT} 24 SR FB



CARATTERISTICHE TECNICHE

Categoria progettazione Design category	C	Lunghezza di omologazione Homologation length	cm 660	Lunghezza ft Overall length	cm 730
Larghezza ft Overall width	cm 298	Lunghezza interna Internal length	cm 600	Larghezza interna Internal width	cm 178
Diametro tubolari Tubular diameter	cm 58	Peso senza motori Weight without motors	Kg 1050	Portata persone Capacity of people	N° 14
Potenza massima Maximum power	CV 300	Compartimenti Compartments	N° 5	Serbatoio carburante Fuel tank capacity	lt 220
Materiale tubolari Tube material	Neoprene - Hypalon 1300 gr/m ²	Carena Bottom	VETRORESINA - TRIPLA STAMPATA Progetti e brevetti Marlin Boat	Altezza poppa Stern height	1-XL
Serbatoio acqua Water tank capacity	lt 40				

MARLIN^{BOAT} 24^x



CARATTERISTICHE TECNICHE

Categoria progettazione Design category	C	Lunghezza di omologazione Homologation length	cm 660	Lunghezza ft Overall length	cm 725
Larghezza ft Overall width	cm 298	Lunghezza interna Internal length	cm 600	Larghezza interna Internal width	cm 178
Diametro tubolari Tubular diameter	cm 58	Peso senza motori Weight without motors	Kg 850	Portata persone Capacity of people	N° 14
Potenza massima Maximum power	CV 250	Compartimenti Compartments	N° 5	Serbatoio carburante Fuel tank capacity	lt 230
Materiale tubolari Tube material	Neoprene - Hypalon 1300 gr/m ²	Carena Bottom	VETRORESINA - TRIPLA STAMPATA Progetti e brevetti Marlin Boat	Altezza poppa Stern height	1-XL
Serbatoio acqua Water tank capacity	lt 40				



HD PRO





MARLIN BOAT 380 HD PRO

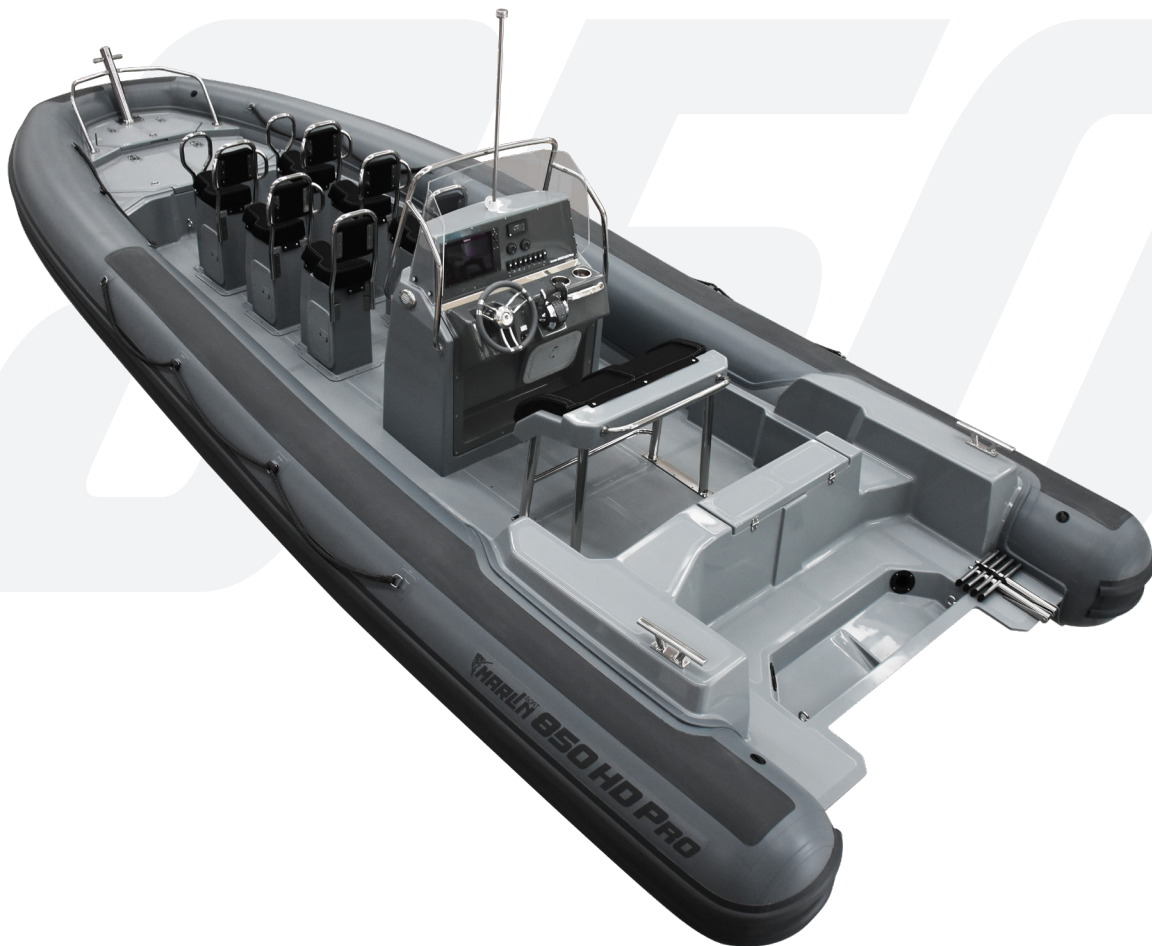


CARATTERISTICHE TECNICHE

Categoria progettazione Design category	C	Lunghezza di omologazione Homologation length	cm 380	Lunghezza ft Overall length	cm 380
Larghezza ft Overall width	cm 198	Lunghezza interna Internal length	cm 320	Larghezza interna Internal width	cm 103
Diametro tubolari Tubular diameter	cm 45	Peso senza motori Weight without motors	Kg 140	Portata persone Capacity of people	N° 5
Potenza massima Maximum power	CV 25	Compartimenti Compartments	N° 3	Serbatoio carburante Fuel tank capacity	lt -
Materiale tubolari Tube material	Neoprene - Hypalon 1300	Carena Bottom	VETRORESINA - TRIPLA STAMPATA Progetti e brevetti Marlin Boat	Serbatoio acqua Water capacity	lt -
Altezza poppa Stern height	1 - C				

HD PRO

MARLIN^{BOAT} 850 HD PRO



CARATTERISTICHE TECNICHE

Categoria progettazione Design category	B	Lunghezza di omologazione Homologation length	cm 850	Lunghezza ft Overall length	cm 850
Larghezza ft Overall width	cm 318	Lunghezza interna Internal length	cm 775	Larghezza interna Internal width	cm 194
Diametro tubolari Tubular diameter	cm 62	Peso senza motori Weight without motors	Kg 1450	Portata persone Capacity of people	N° 18
Potenza massima Maximum power	CV 500	Compartimenti Compartments	N° 7	Serbatoio carburante Fuel tank capacity	lt 420
Materiale tubolari Tube material	Neoprene - Hypalon 1600 gr/m ²	Carena Bottom	VETRORESINA - TRIPLA STAMPATA Progetti e brevetti Marlin Boat	Altezza poppa Stern height	1-XXL 2-XL
Serbatoio acqua Water tank capacity	lt 80				

Il nuovo **850 HD Pro** nasce con caratteristiche particolari: molto spazio a bordo, possibilità di allestimento secondo le diverse necessità di armatori professionisti, grande robustezza di costruzione ed infine, ma non ultima, un gommone inequivocabilmente Marlin per la linea inconfondibile, la cura dei particolari, la funzionalità del prodotto e l'altissima qualità. Particolare attenzione è stata posta nella progettazione delle strutture e degli spazi a bordo dove potere stivare tutte le attrezzature e le dotazioni.

All'estrema prua troviamo un bittone in acciaio inox sostenuto da un pulpito, il gavone dell'ancora di nuovo disegno già predisposto per il montaggio del verricello elettrico sotto il piano del gavone; l'ancora, che fuoriesce dall'estrema ruota di prua proprio sotto il tubolare, rimane protetta da quest'ultimo, consentendo di avvicinarsi alla banchina o ad altre imbarcazioni senza alcun timore.

Oltre ad un gavone di prua molto ampio che si estende anche sotto il piano di calpestio, vi è un gavone a pavimento dove può essere alloggiato un serbatoio per l'acqua o attrezzare a piacere. Il gavone sottostante la zona di poppa, a differenza della quasi totalità di questi mezzi, è accessibile; questo permette in fase di allestimento di montare agevolmente impianti e batterie, ma anche, in fase di stampaggio della carena, di unire dall'interno la coperta allo scafo, garanzia fondamentale di resistenza alle altissime sollecitazioni alle quali sono soggette questi tipi di imbarcazioni.

Il pavimento, stampato in sandwich di vetroresina e Termanto ad alta densità, ha una lunghezza di 5 metri e una larghezza di 2 dove si potrà decidere la disposizione dei vari allestimenti.

The new **850 HD Pro** was created following the request to build a RIB with special features: plenty of space on board; possibility of fitting out according to the different needs of professional owners; great sturdiness of construction; and finally, but not least, an unequivocally Marlin RIB with its characteristic unmistakable lines, attention to detail, and great quality and functionality. Thus a professional RIB was born, where particular attention was paid to the design of the structures and spaces on board where it is possible to stow equipment and equipment, without hindering the user.

At the extreme bow there is a stainless steel big bollard supported by a pulpit, the anchor locker with a new design already prepared for mounting the electric winch under the top of the locker; the anchor, which emerges from the extreme bow wheel just below the tubules, remains protected by the latter, allowing you to approach the dock or other boats without fear.

In addition to a very large locker that extends even under the walking surface, there is a locker on the floor where you can easily mount a water tank or equip at will. The locker below the stern area, unlike almost all of these RIBS, is accessible; this allows, in the fitting phase, to mount systems and batteries in this area, but also, during the molding of the hull, to join the deck to the hull from the inside: a fundamental guarantee of resistance to the very high stresses to which these types of boats are subjected.

The floor, made in fiberglass sandwich and high density Termanto, has a length of 5 meters and a width of 2 where it will be possible to decide the layout of the various settings.

La consolle di guida con un limitato ingombro longitudinale, ma capace proteggere due piloti e accogliere nell'ampio pannello qualsiasi dotazione elettronica.

Il tubolare, costruito con tessuto di 1600 dtex e rinforzato con materiale antiscivolo, si sviluppa su due livelli, basso a poppa per appoggiarsi alla superficie e conferire al battello una maggiore stabilità in ogni condizione, alto a prua, sia per non interferire con il moto ondoso durante la navigazione, sia per realizzare murate interne alte che danno agli occupanti assoluta protezione e sicurezza.

Questo particolare profilo, ideato e brevettato dal cantiere nel 1993, è stato adottato per tutti i modelli, facendone un vero e proprio marchio di fabbrica.

La robustezza dello scafo viene garantita accoppiando tre diverse stampate: la coperta, il ragno di rinforzo e la carena vengono unite saldamente tra di loro, formando un monolite di eccezionale resistenza alle sollecitazioni.

I processi di resinatura vengono eseguiti utilizzando materiali di primissima qualità, come Gel Coat Neopentilico e Resina Vinilestere per scongiurare fenomeni di osmosi.

Il nuovo Marlin 850 HD Pro è disponibile anche in una versione GT, super accessoriata, con prendisole di prua e divano posteriore, hard top ed altri accessori esclusivi, pensata particolarmente per un uso da diporto oppure all'utilizzo come tender di lusso, dove verranno mantenute le eccezionali caratteristiche di robustezza e costruzione.

The driving console with a limited longitudinal dimension, but capable of protecting two pilots and accommodating any electronic equipment in the large panel.

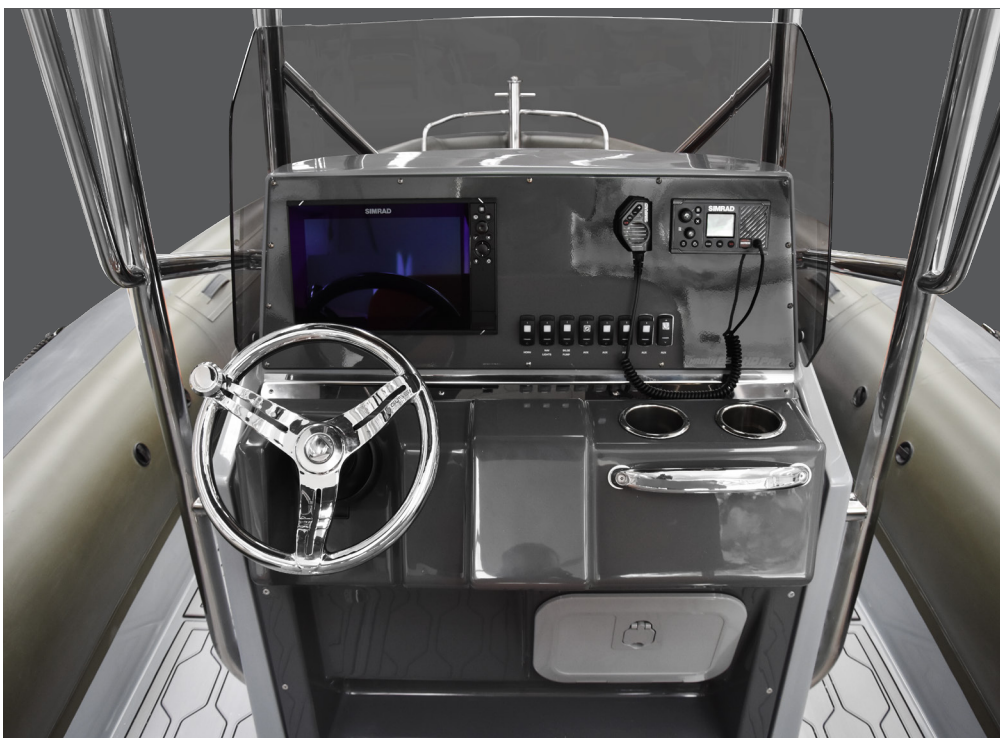
The tubes, built with 1670 Dtex fabric and reinforced with non-slip material, is developed on two levels, low aft to lean on the surface and give the boat greater stability in all conditions, high in the bow, and not to interfere with the motion wave during navigation, both to build high internal walls that give crew absolute protection and safety.

This particular profile, designed and patented by Marlin Boat in 1993, was adopted for all the yard's models, making it a real trademark.

The strength of the hull is guaranteed by coupling three different moldings: the deck, the reinforcement "spider" and the hull which are firmly joined together forming a monolith of exceptional resistance to stress.

The resin processes are performed using the highest quality materials, such as Neopentyl Gel Coat and Vinylester Resin to avoid osmosis phenomena.

The new Marlin 850 HD Pro will also be presented in a super-equipped GT version, with bow sundeck and rear sofa, hard top and other exclusive accessories, especially designed for recreational use, which is also well suited for use as a luxury tender, where the exceptional characteristics of sturdiness and construction will be maintained.





MARLIN BOAT 850 HD PRO GT



CARATTERISTICHE TECNICHE

Categoria progettazione <i>Design category</i>	B	Lunghezza di omologazione <i>Homologation length</i>	cm 850	Lunghezza ft <i>Overall length</i>	cm 850
Larghezza ft <i>Overall width</i>	cm 318	Lunghezza interna <i>Internal length</i>	cm 775	Larghezza interna <i>Internal width</i>	cm 194
Diametro tubolari <i>Tubular diameter</i>	cm 62	Peso senza motori <i>Weight without motors</i>	Kg 1450	Portata persone <i>Capacity of people</i>	N° 18
Potenza massima <i>Maximum power</i>	CV 500	Compartimenti <i>Compartments</i>	N° 7	Serbatoio carburante <i>Fuel tank capacity</i>	lt 420
Materiale tubolari <i>Tube material</i>	Neoprene - Hypalon 1600 gr/m ²	Carena <i>Bottom</i>	VETRORESINA - TRIPLA STAMPATA Progetti e brevetti Marlin Boat	Altezza poppa <i>Stern height</i>	1-XXL 2-XL
Serbatoio acqua <i>Water tank capacity</i>	lt 80				

HD PRO

CARATTERISTICHE TECNICHE

SPECIFICATIONS

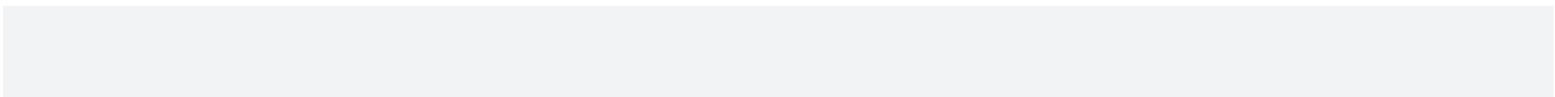
NEW

MODELLO / MODEL		182	226	274	298	372	380	850
		CLASSIC					HD PRO	
Categoria progettazione <i>Design category</i>		C	C	B	B	B	C	B
Lunghezza di omolog. <i>Homologation lenght</i>	cm	510	605	720	806	999	380	850
Lunghezza ft <i>Overall lenght</i>	cm	555	690	835	915	1135	380	850
Larghezza ft <i>Overall width</i>	cm	228	258	292	295	366	198	318
Lunghezza interna <i>Internal lenght</i>	cm	455	555	670	756	920	320	775
Larghezza interna <i>Internal width</i>	cm	142	155	182	185	242	103	194
Diametro tubolari <i>Tubular diameter</i>	cm	45	50	53	55	62	45	62
Peso senza motore <i>Weight without motors</i>	Kg	550	780	1400	1520	2850	140	1450
Portata persone <i>Capacity of people</i>	N°	8	10	12	16	18	5	18
Potenza massima <i>Maximum power</i>	CV	115	225	1x350 2x200	1x450 2x250	2x450	25	1X450 2X250
Altezza poppa <i>Stern height</i>		1 - L	1 - XL	1 - XXL 2 - XL	1 - XXL 2 - XL	2 - XXL	1 - C	1 - XXL 2 - XL
Compartimenti <i>Compartiments</i>	N°	5	5	5	5	6	3	7
Serbatoio carburante <i>Fuel tank capacity</i>	lt.	120	200	300	440	720	—	420
Serbatoio acqua <i>Water tank capacity</i>	lt.	40	40	80	80	170	—	80
Stabilizzatore idrodinamico <i>Hydrodynamic stabilizer</i>		—	•	•	—	—	—	—
Materiale tubolari <i>Tube material</i>		Neoprene Hypalon 1300 gr/m ²	Neoprene Hypalon 1300 gr/m ²	Neoprene Hypalon 1600 gr/m ²	Neoprene Hypalon 1600 gr/m ²	Neoprene Hypalon 1600 gr/m ²	Neoprene Hypalon 1300 gr/m ²	Neoprene Hypalon 1600 gr/m ²
Carena <i>Hull</i>		VETRORESINA-TRIPLA STAMPATA Progetti e brevetti MarlinBoat						

****pesi indicativi con motorizzazione inclusa**
approximate weight with engines

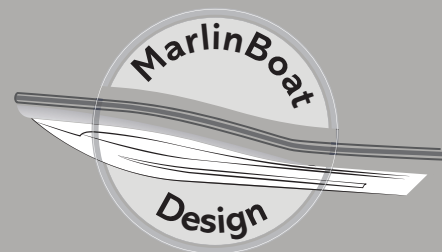
<i>24 SR FB</i>	<i>24 X</i>	<i>24 SR EFB</i>	<i>40</i>	<i>540</i>	<i>630</i>	<i>790</i>
				DYNAMIC		
C	C	C	B	C	C	C
660	660	660	1122	495	575	699
730	725	755	1205	540	630	790
298	298	298	388	236	256	307
600	600	600	1070	450	535	650
178	178	178	248	142	150	191
58	58	58	70	46	50	52
1050	850	1550**	3600	460	600	960
14	14	14	16	8	10	12
300	250	300	1200	115	150	250
1 - XL	1 - XL	EFB	2 XXL 1XXL - 2XL	1 - L	1 - L	1 - XL
5	5	5	7	5	5	5
220	230	220	720	90	120	270
40	40	40	140	40	40	80
—	—	—	—	—	—	—
Neoprene Hypalon 1300 gr/m ²	Neoprene Hypalon 1300 gr/m ²	Neoprene Hypalon 1300 gr/m ²	Neoprene Hypalon 1600 gr/m ²	Neoprene Hypalon 1300 gr/m ²	Neoprene Hypalon 1300 gr/m ²	Neoprene Hypalon 1300 gr/m ²

G.R.P. - TRIPLE HULL MOULDING
Plans and patents Marlin Boat





OGNI altra scelta
sarà UN COMPROMESSO



Marlin Boat



marlinboat



www.marlinboat.it - info@marlinboat.it

Ci riserviamo il diritto di modificare e migliorare i nostri battelli senza obbligo di preavviso.
We reserve the right to change and improve our ribs without notice.

Le immagini possono rappresentare accessori non inclusi nelle dotazioni di serie.
Photographs may show accessories not included in standard equipment.



MARLIN BOAT S.r.l.
Via Galvani 2 - 22070
Luisago (Como) - ITALY
Tel. +39 031 88 98 44
+39 031 88 98 66